

# PRODAVE 6.0 与 ETH-MPI 完全通讯 demo

版本：V2.01

发布日期：08/2017

大连德嘉工控设备有限公司

## 版权声明

Copyright ©2017

大连德嘉工控设备有限公司

版权所有，保留一切权利。

非经本公司书面许可，任何单位和个人不得擅自摘抄、复制本文件内容的部分或全部，不得以任何形式传播。

由于产品版本升级或其它原因，本文件内容会不定期进行更新。除非另有约定，本文件仅作为使用参考，本文件中的所有陈述、信息和建议不构成任何明示或暗示的担保。

## 在线支持

除本手册外，还可以在网上获取相关的产品资料和技术服务。

<http://www.dl-winbest.com>

很多喜欢编程的朋友对西门子 Prosave 一定不会陌生,通过调用 Prosave 的函数可轻松读写 S7-300/400 PLC 的内部数据块(DB),存储器(M),输入(I),输出(Q),及 T,C 。

Prosave 6.0 for MPI/IE 版本功能强大,对以太网(profinet)很适用,其可靠性比 MPI (cp5611,pc adapter)要好,但 CP343(profinet 接口模块)价格不便宜,而带有以太网口的 S7 PLC 都是高档系列,对中小系列的 S7-300 PLC 只有一个 MPI 编程口,怎么办?

大连德嘉的 ETH\_MPI 转换器就可以很好的解决这个问题,它能将 MPI 接口转换成以太网接口(TCP/IP profinet 协议),再通过 Prosave 函数调用就可实现对 s7-300/400 PLC 的数据读写.当然 WinCC/step7 也可用 ETH-MPI 与 PLC 高速通讯,就如同使用 CP343 或 CP5611,PC adapter 一样,无任何区别.

下边为 prosave 6.0 的 VB 例子(IE 以太网方式):

```
ProsaveTest_VB
Load_FRM(code)
Private Sub IDOK_Click()
Dim ConNr As Integer
pConTable.AdrType = 2 'MPI = 1 IP = 2 MAC = 3
pConTable.RackNr = RACKNO.Text
pConTable.SlotNr = SLOTNO.Text
'IP 地址 of ETH_MPI :
pConTable.Adr.Adresse(0) = 192
pConTable.Adr.Adresse(1) = 168
pConTable.Adr.Adresse(2) = 1
pConTable.Adr.Adresse(3) = 10

pConTable.Adr.Adresse(4) = 0
pConTable.Adr.Adresse(5) = 0

ConNr = ComboConNr.Text
ConTableLen = 9
AccessPoint = "S7ONLINE"
.....
```

下边为 prosave 6.0 的 VB 例子二 ( MPI 方式 ):

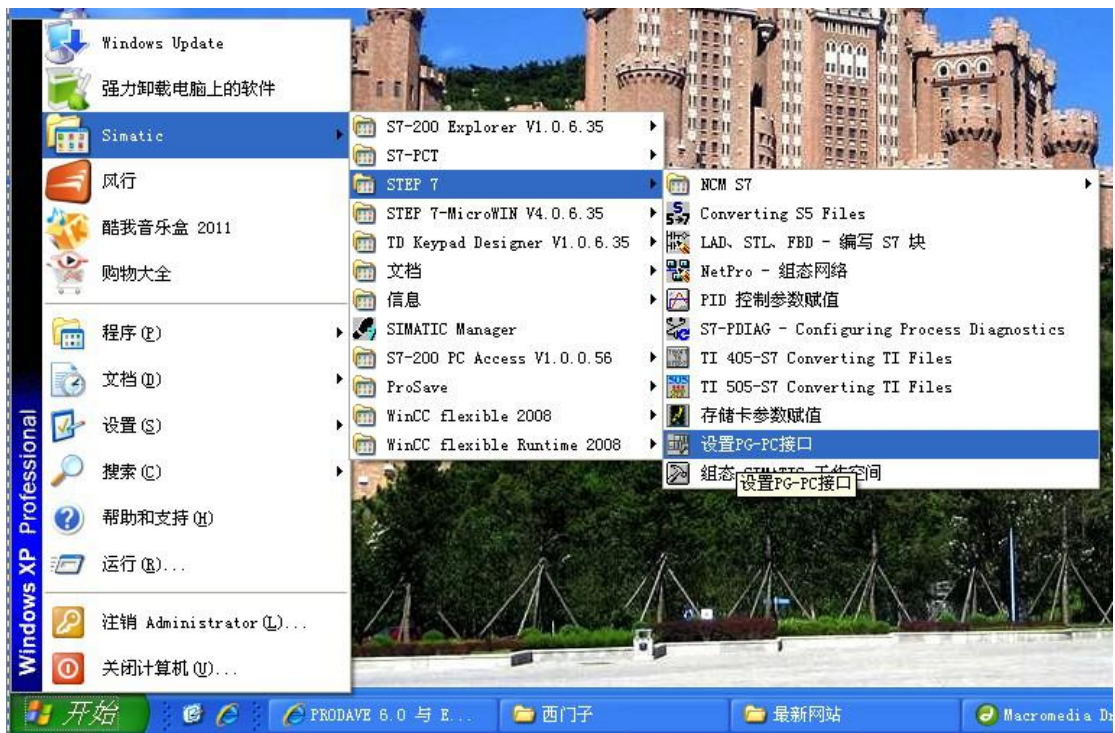
```
ProsaveTest_VB
Load_FRM(code)
Private Sub IDOK_Click()
Dim ConNr As Integer
pConTable.AdrType = 1 'MPI = 1 IP = 2 MAC = 3
```

pConTable.RackNr = RACKNO.Text  
pConTable.SlotNr = SLOTNO.Text  
pConTable.Adr.Adresse(0) = STATIONADR.Text ‘要连接的 PLC 站号

pConTable.Adr.Adresse(1) = 0  
pConTable.Adr.Adresse(2) = 0  
pConTable.Adr.Adresse(3) = 0  
pConTable.Adr.Adresse(4) = 0  
pConTable.Adr.Adresse(5) = 0

ConNr = ComboConNr.Text  
ConTableLen = 9  
AccessPoint = "S7ONLINE"

.....  
注意：在用 prodave 编程之前要在 step7 中设置一下接口，如下图：





大连德嘉工控设备有限公司  
**Dalian Winbest Industrial Control Co. Ltd.**

大连市中山区友好路 101 号曼哈顿大厦 B 座 3317 室

销售热线：0411-82810696  
技术支持：13322207824 15712391325  
网址：<http://www.dl-winbest.com>